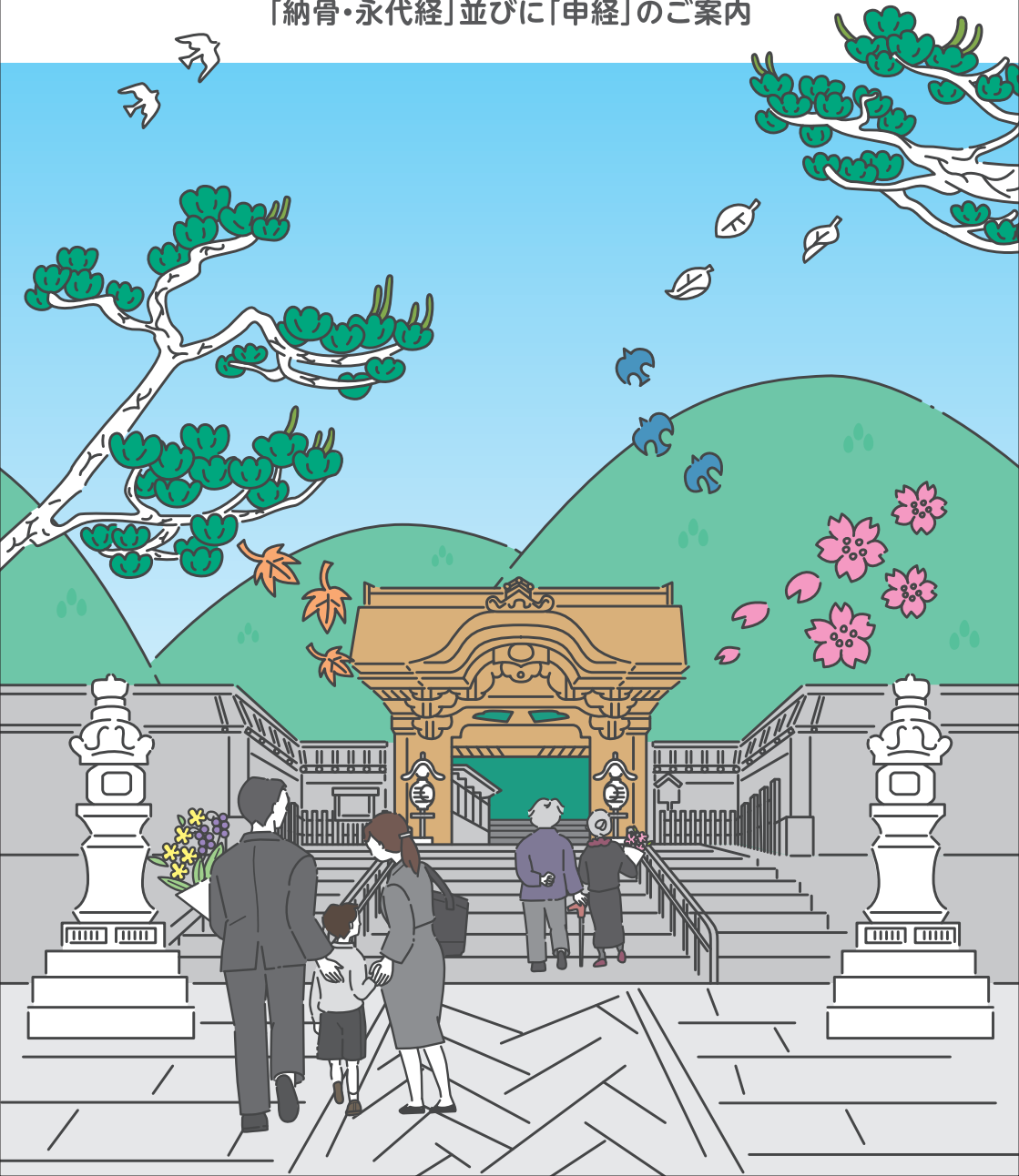


親鸞聖人の御廟所

大谷祖廟

「納骨・永代経」並びに「申経」のご案内





おお たに そ びょう

大谷祖廟とは

大谷祖廟は、

しんらんしやうにん ごびやうしよ
宗祖親鸞聖人の御廟所(墓所)です。

しんしゅうほんびやう
真宗本廟(東本願寺)の

とびちけいだいち
飛地境内地である大谷祖廟には、

聖人をはじめ、本願寺の歴代、

全国各地の寺院・ご門徒の方々の

ご遺骨が納められています。

開門時間 | 5:00~17:00

※納骨・お経のお申込みは、右ページ掲載の
受付時間内をお願いいたします。

のう こつ えい たい きょう もうし ぎょう
「納骨・永代経」並びに「申経」のお取り扱い

● 受付時間

午前の部 8:45~11:30

午後の部 12:45~15:30

※11:30~12:45までは、受付を休止いたします。

「納骨・永代経」、「別座申経」の事前予約をおすすめいたします！
専用サイト から簡単にご予約できます！

※従来どおり、当日のお申込み・受付も行っております。

予約された方は
手書きの申請書は不要!!

インターネットの
事前予約のご案内



PCやスマホで検索

東本願寺

または



QRコードで
読み込み



お申込みが便利に!

事前に日時を決められて
予定が立てやすい!

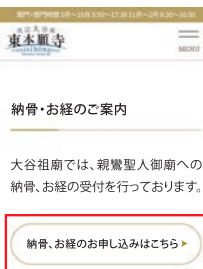
1

トップページの
「各施設のご案内」から、
「大谷祖廟」をクリック



2

「納骨、お経の
お申込みはこちら」を
クリック



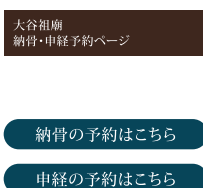
3

「納骨・永代経の
ご予約はこちら」を
クリック



4

各予約フォームへ進み、
必要事項を
ご入力ください。



「納骨・永代経」のお取り扱い

納骨・永代経 [別座読経] ※別座読経は、ご親族、関係者のみでお参りいただけます。

種別	志納額	読経 (当日)	お取り扱い
別座1等*	1,000,000円以上	別座読経	納骨当日、抹茶接待 毎月の命日・春秋彼岸会に永代読経 祥月命日・春秋彼岸会に30年間案内状送付
別座2等*	500,000円以上	別座読経	納骨当日、抹茶接待 毎月の命日・春秋彼岸会に永代読経 祥月命日・春秋彼岸会に20年間案内状送付
別座3等*	300,000円以上	別座読経	納骨当日、抹茶接待 毎月の命日・春秋彼岸会に永代読経 祥月命日・春秋彼岸会に10年間案内状送付
別座4等	150,000円以上	別座読経	毎月の命日に永代読経。祥月命日に10年間案内状送付

*「別座1～3等」は、お電話のみのご予約になります。必ず2週間前までに、大谷祖廟事務所にご連絡ください。

納骨・永代経 [一座読経] ※一座読経は、他のお申込者と一緒にお参りいただけます。

種別	志納額		読経 (当日)	お取り扱い
	通常	【容器大／改葬】※		
1種	100,000円以上	120,000円以上	一座読経	毎月の命日に永代読経 祥月命日に10年間案内状送付
2種	70,000円以上	90,000円以上	一座読経	祥月命日と彼岸会(春または秋) に永代読経
3種	40,000円以上	60,000円以上	一座読経	彼岸会(春または秋)に永代読経
4種	20,000円以上	40,000円以上	一座読経	永代経のお取り扱いはございません ※現在、真宗大谷派寺院に所属されている方 (門徒)のみの受付となります

※祥月命日は、亡くなられた月の命日。※彼岸会は、ご命日が1月～6月の方は春彼岸、7月～12月の方は秋彼岸。

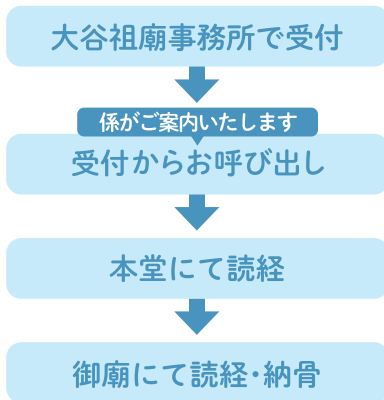
※容器の大きさ、改葬(墓じまい等)に応じた納骨志の加算について

- 外装を除く、高さ15cm・直径9cm(3寸壺以下)を超える容器であり、1種から4種で納骨のお申込みをされる場合は、納骨体数ごとに志納額に20,000円を加算してご志納いただけます。
- 改葬(墓じまい等)の場合は、容器の大小問わず、志納額に20,000円を加算してご志納いただけます。
- 納骨されたご遺骨はお返すことができません。

●「改葬納骨志」について

「墓じまい」等に伴って、改葬されたご遺骨の納骨を受付する際に、「法名」・「俗名」等の情報がすべて不明の場合、「改葬納骨志」20万円以上のご志納により受付をさせていただきます。希望される場合は、詳細内容を確認させていただくため、事前に大谷祖廟事務所までお問い合わせください。

納骨ご参拝の手順



- 事前ご予約の方は、**予約時間の30分前までに**受付にお越しください。
- 当日お申込の方は、申込書（事務所備付）に法名・俗名・申し込み種別等、必要事項をご記入の上、受付までお持ちください。

永代経法要

永代経法要は、毎日14時30分～15時まで本堂において勤まります。ぜひご参拝ください。

納骨参拝時の持ち物・服装

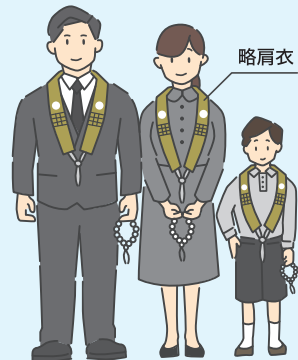
【持ち物】

ご遺骨、ご志納金、念珠をお持ちください。

【服装】

華やかな服装はさげ、御仏事にふさわしい服装でお越しください。

※略肩衣をお持ちの方は、ご持参ください。



「申経」のお取り扱い

申経 [お申込み種別に応じて、お経をお勤めいたします]

種別	志納額	場所	お取り扱い
別座申経*	50,000円以上	茶所仏間	別座読経
本堂申経	7,000円以上	本堂	一座読経
茶所仏間申経	5,000円以上	茶所仏間	一座読経
御廟申経	5,000円以上	御廟	一座読経
総経	1,000円以上	御廟	夕刻に総じて読経

*「別座申経」のみ、インターネットで事前予約を承ります。それ以外については、当日受付にてお申込みください。

※別座読経は、ご親族、関係者のみでお参りいただけます。

※一座読経は、他のお申込者と一緒に参りいただけます。

※総経は、夕刻(15時過ぎ)御廟において、亡き方の法名紙を御廟に供え、総じて読経いたします。

読経にお参りできない場合でもお申込みいただけます。



茶所仏間



御廟



本堂正面



本堂内

申経ご参拝の手順

大谷祖廟事務所で受付



係がご案内いたします

受付からお呼び出し



読経

- 事前ご予約の方は、**予約時間の30分前までに**受付にお越しください。
- 当日お申込の方は、申込書（事務所備付）に法名・俗名・申し込み種別等、必要事項をご記入の上、受付までお持ちください。
※申込書は、インターネットからダウンロードすることもできます。

「生前の納骨申込」ご案内

大谷祖廟では、生前にご自身の納骨を申し込むことができます。生前の納骨申込をお考えの方は、お電話にてご相談ください。

大谷祖廟は、真宗大谷派に属する方(所属寺をお持ちの方)の納骨所となっております。現在、所属寺をお持ちでない方につきましては、大谷祖廟への納骨を機に新たに所属寺をお探しいただきますようお願いいたします。各種ご相談は、それぞれ下記のお問い合わせ先までご連絡ください。

「大谷祖廟への納骨・永代経」 に関するお問い合わせ

大谷祖廟事務所

受付時間／8:45～11:30、12:45～15:30
定休日／なし

TEL 075-561-0777

FAX 075-533-0780

「東大谷墓地(個人のお墓)」 に関するお問い合わせ

東大谷墓地事務所

受付時間／8:30～16:00
定休日／毎週木曜日(祝日等除く)
※供物販売は行います。

TEL 075-561-4167

FAX 075-561-4191



花まつり

4月1日～8日

花まつりは、釈尊(お釈迦様)・親鸞聖人のご誕生を祝う御仏事として、毎年4月1日から8日まで開催しています。期間中は、色とりどりのお花で飾った花御堂を本堂前に設置し、その中にお釈迦様の像(誕生仏)を安置してお荘厳します。また、お子さまには記念品をお渡ししています。

ぎょう てん こう ざ 暁天講座

8月1日～5日



「暁天」とは夜明けの空のこと。「暁天講座」は、夜明けの澄んだ空気の中で、真宗の教えと出会う聴聞の場として開かれています。毎年8月1日から5日までの5日間、6時30分より本堂において勤行の後、法話があります。(終了時刻7時30分)



東大谷 まんとうえ 万灯会

8月14日～16日

東大谷万灯会は、夏の暑い時期、涼しい夜間にもお盆参りができるよう、境内に参拝者の足元を照らす提灯を灯したことから始まりました。参拝される方々が亡き人をご縁に、あらためて親鸞聖人が顕らかにしてくださった本願念仏の教えに出会う場となることを願いとして開催しています。毎年8月14日から16日までの3日間、大小の提灯が吊るされ、灯りがとまります。

大谷祖廟 の 行事

教え に 遇 う

ほう おん こう 報恩講

9月27日・28日



報恩講は、浄土真宗のみ教えを^{あき}顕らかにしてくださった宗祖親鸞聖人の御命日に、その恩徳を讃え、本願念仏の教えを聴聞していく浄土真宗における最も大切な御仏事です。大谷祖廟においては、毎年9月27日・28日の2日間厳修されます。



大谷祖廟 定例法話

毎月13日・28日

毎月13日と28日の14時30分からの永代経法要に引き続き大谷祖廟本堂にてご法話があります。ぜひご聴聞ください。(8/13、9/28、11/28、12/28を除く)

花文字 伝道

年4回



親鸞聖人のお墓所である御廟に供えられた仏花を用いて、仏さまの言葉を身近に感じていただけるよう花文字を作り、解説文を配布いたします。花文字として飾られた花は、その後、堆肥にし、希望される参拝者の方にご自由にお持ち帰りいただけるようにしています。 ※年4回(春・秋彼岸、8月の盂蘭盆会、年末年始)

〔大谷祖廟 近隣詳細図〕



交通のご案内

公共交通機関をご利用のうえ、
ご参拝くださいますようお願いいたします。

〔JR京都駅から約3.7km〕

- 市バスD2のりばから206系統(約20分)「祇園」バス停下車、徒歩約10分
※上記「近隣詳細図」の → が道順となります。
- タクシー「円山公園南側の東大谷」とお伝えください。(約15分~20分)

〔京阪電車「祇園四条駅」から約1.0km〕 ●徒歩約15分

〔阪急電車「京都河原町駅」から約1.2km〕 ●徒歩約20分

駐車場について

参拝者専用駐車場のため、納骨・参拝以外の方は利用できません。

※団体参拝バス(マイクロバス含む)でのご参拝は事前に必ず大谷祖廟事務所にお問い合わせください。

※毎年12月31日から1月3日までは、駐車場を閉鎖します。

私たちの宗旨は 浄土真宗です

ほん ぞん あ み だ に よ ら い
【本 尊】…阿弥陀如来

しゅう そ しん らん しゅう にん
【宗 祖】…親鸞聖人

しゅう は めい しん しゅう おお たに は
【宗派名】…真宗大谷派

ほん ざん しん しゅう ほん びょう ひがしほん がん じ
【本 山】…真宗本廟(東本願寺)

真宗大谷派(東本願寺) HP

真宗大谷派

検索



<http://www.higashihonganji.or.jp/>



大谷祖廟
総門

真宗大谷派(東本願寺) 大谷祖廟事務所

〒605-0071 京都市東山区円山町477

TEL 075-561-0777 FAX 075-533-0780

mail : sobyo@higashihonganji.or.jp

よくあるご質問



納骨の事前予約はできますか？



インターネットの専用サイトで簡単にご予約ができます。
本パンフレット2ページをご参照ください。



納骨などの費用は、どのくらい必要ですか？



「納骨・永代経」については、3ページをご参照ください。
また、「申経」については、5ページをご参照ください。

●その他、ご不明な点は上記掲載の大谷祖廟事務所までお問い合わせください。